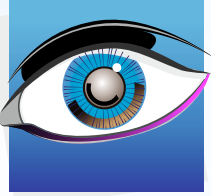


চকুত ছানি পৰা

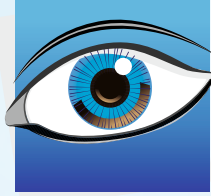
ভুল ধাৰণা আৰু সত্যতা

ভুল ধাৰণা



চকুত পৰা ছানি আঁতৰাবলৈ আগতে ই 'পকা'টো জৰুৰী হৈ পৰে।

সত্যতা



চকুত ছানি পৰিলে আপোনাৰ দৃষ্টিশক্তিৰ প্ৰভাৱ পৰিবলৈ আৰম্ভ হয়, 'চকুত পৰা ছানি আধুনিক অস্ত্ৰোপচাৰ'ৰ দ্বাৰা তাক উলিয়াই আনিব পৰা যায়।



চকুত পৰা ছানি 'আই ড্ৰপ'ৰ দ্বাৰা ভাল হ'ব পাৰে



চকুত পৰা ছানিৰ একমাত্ৰ চিকিৎসা হৈছে অস্ত্ৰোপচাৰ



চকুত ছানি পৰা হৈছে এবিধ ৰোগ



চকুত ছানি পৰা মানে হৈছে বাঢ়ি যোৱা বয়সৰ সাধাৰণ প্ৰক্ৰিয়া



চকুত পৰা ছানি এজনৰ পৰা আনজনলৈ 'বিয়পিব' পাৰে



ছানি এবাৰত এটা বা দুয়োটা চকুতে পৰিব পাৰে, কিন্তু ই নিবিয়গে



চকুত পৰা ছানিৰ অস্ত্ৰোপচাৰ বিপজ্জনক হয়

95%

চকুত পৰা ছানিৰ অস্ত্ৰোপচাৰ আটাইতকৈ সুৰক্ষিত শল্য চিকিৎসাৰ ভিতৰত এটা যাৰ সফলতাৰ হাৰ হৈছে 95%